

Līvānu novads

pašvaldības kopējā platība – 621,75 km².

Iedzīvotāju skaits gada sākumā

Gads	2016	2017	2018	2019
Cilv. skaits	12 759	12 448	12 193	11 961

*www.raim.gov.lv

Darbspējas vecuma un dzimuma struktūra pašvaldībā gada sākumā

	2018	2019
Līdz darbaspējas vecumam	1616	1 596
t. sk. vīrieši	785	784
t. sk. sievietes	831	812
Darbspējas vecumā	7 769	7 638
t. sk. vīrieši	3 977	3 902
t. sk. sievietes	3 792	3 736
Pēc darbaspējas vecuma	2 681	2 727
t. sk. vīrieši	910	929
t. sk. sievietes	1 771	1 798

*www.pmlp.gov.lv

Reģistrēto brīvo darba vietu skaits NVA filiālē

Gads	2015	2016	2017	2018
Darba vietu sk.	311	575	758	797

*www.nva.gov.lv

Pašvaldības budžeta kopējie ieņēmumi

Gads	2015	2016	2017	2018
EUR	12 476 350	11 639 358	19 489 110	13 035 923

*www.raim.gov.lv

Bezdarba līmenis gada sākumā

Gads	2015	2016	2017	2018	2019
%	16,10%	15,10%	13,00%	12,20%	12,60%

*www.raim.gov.lv

Reģistrētās brīvas darba vietas sadalījumā pēc profesiju grupām

Gads	Vadītāji	Vecākie speciālisti	Speciālisti	Kalpotāji	Pakalpojumu un tirdzniecības darbinieki	Kvalificēti lauksaimniecības, mežsaimniecības un zivsaimniecības darbinieki	Kvalificēti strādnieki un amatnieki	Iekārtu un mašīnu operatori un izstrādājumu montieri	Vienkāršās profesijas	Nacionālo bruņoto spēku profesijas
2015	2	18	32	13	53	7	65	39	82	0
2016	17	47	81	29	157	30	72	38	104	0
2017	18	34	74	36	87	37	137	171	164	0
2018	16	33	69	29	117	16	165	157	195	0

*www.nva.gov.lv

Mēneša vidēja bruto darba samaksa pa sektoriem (EUR)

Sektors/Gads	2015	2016	2017	2018
Privātais	689	790	964	1025
Sabiedriskais	625	651	691	726

*www.raim.gov.lv

Pašvaldībā reģistrēto iedzīvotāju ienākumi (VID statistikas dati)

	2016		2017	
	Bruto ienākumi (tūkst. EUR)	Gadā ieturētais un aprēķinātais IIN (tūkst.EUR)	Bruto ienākumi (tūkst. EUR)	Gadā ieturētais un aprēķinātais IIN (tūkst.EUR)
Līvānu novads	56380,14	5807,37	60377,81	6547,65

Tirgus sektora ekonomiski aktīvi uzņēmumi uz 1000 iedzīvotājiem

Gads	2014	2015	2016	2017
Skaitis	85	93	93	92

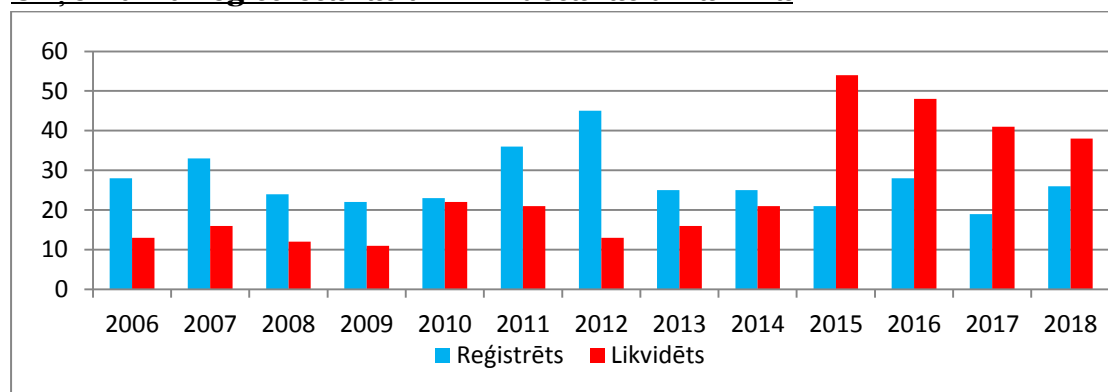
*www.csb.gov.lv

Ekonomiski aktīvo uzņēmumu skaits

Gads/Sektors	Pašnodarbinātās personas	Zemnieku un zvejnieku saimniecības	Individuālie komersanti	Komersabiedrības (tirgus sektors)
2014	568	152	66	214
2015	633	150	72	218
2016	604	157	75	218
2017	592	144	65	224

*www.csb.gov.lv

Uzņēmumu reģistrēšanas un likvidēšanas dinamika



*www.lursoft.lv

Uzņēmumi ar lielāko apgrozījumu

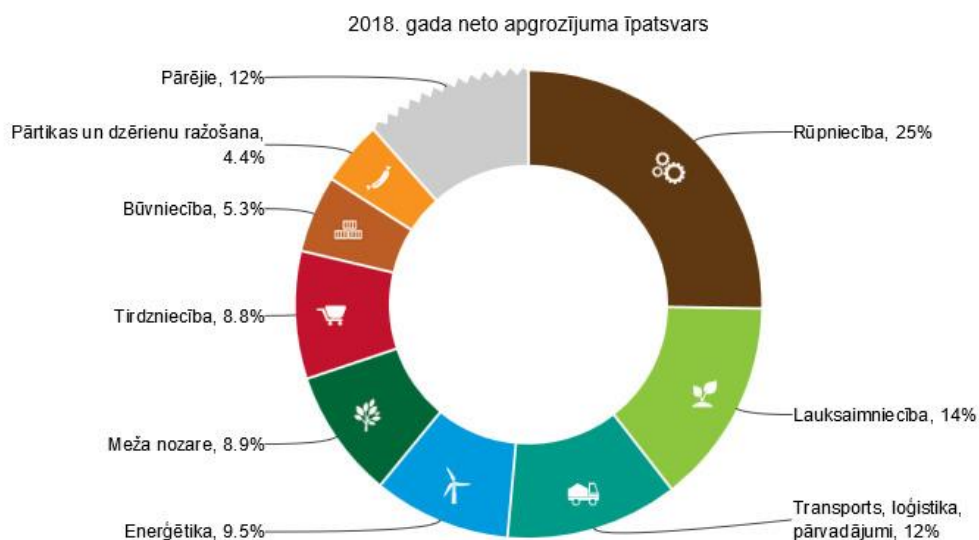
NPK	Uzņēmums	Apgrozījums, EUR		
		2018	2017	Apgrozījuma izmaiņas, %
1	Light Guide Optics International, SIA	19 439 074	18 505 184	5,05
2	ZELTA ZEME, SIA	4 816 095	5 488 004	-12,24
3	RNS-D, SIA	4 158 039	3 494 028	19
4	DAUGULIS & PARTNERI, SIA	3 696 920	2 838 728	30,23
5	AB Grand, SIA	3 130 250	1 981 447	57,98
6	GRUPA MAP, SIA	3 062 082	120 497	2441,21
7	Līvānu kūdras fabrika, SIA	3 060 232	3 510 965	-12,84
8	SALTUMS 2, SIA	2 617 509	1 163 074	125,05
9	GRANVIA, SIA	2 610 241	2 375 283	9,89
10	Latgales mežsaimnieks, SIA	2 414 801	1 486 300	62,47
11	BALTIK SISTĒM, SIA	2 145 875	2 241 137	-4,25
12	ASOND, SIA	2 080 222	3 974 021	-47,65
13	SENCIS, SIA	1 864 257	1 315 525	41,71
14	LATGALES MULČA, SIA	1 628 628	182 732	791,27
15	LĪVĀNU DŽĪVOKĻU UN KOMUNĀLĀ SAIMNIECĪBA, SIA	1 564 077	1 385 407	12,9
16	Rimarss, SIA	1 492 838	895 415	66,72
17	A.T.U. ROSME, SIA	1 411 592	1 547 197	-8,76
18	Piena āres, Lauksaimniecības pakalpojumu kooperatīvā sabiedrība	1 399 734		
19	LAVTRANS, SIA	1 375 833	1 593 723	-13,67
20	Čiekuriņi, SIA	1 347 177	1 067 624	26,18

*www.firmas.lv

Lielākie darba devēji

NPK	Uzņēmums	2018	2017
1	Light Guide Optics International, SIA	136	129
2	LĪVĀNU DŽĪVOKĻU UN KOMUNĀLĀ SAIMNIECĪBA, SIA	126	126
3	Līvānu kūdras fabrika, SIA	87	80
4	DAUGULIS & PARTNERI, SIA	81	68
5	Līvānu slimnīca, Līvānu novada domes pašvaldības SIA	69	63

*www.firmas.lv



Firmas.lv zomcharts
licencēti UR dati datu vizualizācija

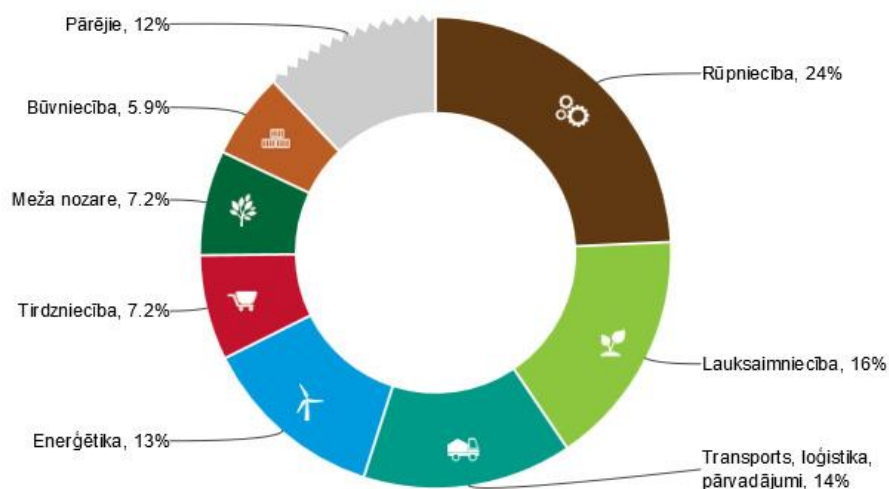
Transporta nozares uzņēmumi ar lielāko apgrozījumu

NPK	Uzņēmums	Apgrozījums, EUR		
		2018	2017	Apgrozījuma izmaiņas, %
1	GRANVIA, SIA	2 610 241	2 375 283	9,89
2	BALTIK SISTĒM, SIA	2 145 875	2 241 137	-4,25
3	A.T.U. ROSME, SIA	1 411 592	1 547 197	-8,76
4	LAVTRANS, SIA	1 375 833	1 593 723	-13,67
5	Jēkabpils autocentrs, SIA	947 279	937 369	1,06

Rūpniecības nozares uzņēmumi ar lielāko apgrozījumu

NPK	Uzņēmums	Apgrozījums, EUR		
		2018	2017	Apgrozījuma izmaiņas, %
1	Light Guide Optics International, SIA	19 439 074	18 505 184	5,05
2	GRUPA MAP, SIA	3 062 082	120 497	2441,21
3	LīvMet, SIA	1 266 575	1 198 989	5,64
4	Kanti Metāls, SIA	144 601		
5	Salika, SIA	98 095	75 219	30,41

2017. gada neto apgrozījuma īpatsvars



NACE 2.red. apkopojošais kods un nosaukums		2017		2016	
		Neto apgrozījums	Ieņēmumi no saimnieciskās darbības	Neto apgrozījums	Ieņēmumi no saimnieciskās darbības
01	Augkopība un lopkopība, medniecība un saistītas palīgdarbības	1907,33	4629,30	1810,47	3466,39
02	Mežsaimniecība un mežizstrāde	2856,05	396,50	4152,21	366,70
08	Pārējā ieguves rūpniecība un karjeru izstrāde	3510,97	0.00	2551,00	0.00
10	Pārtikas produktu ražošana	5411,11	1,63	18981,69	5,92
11	Dzērienu ražošana	221,70	0.00	283,48	0.00
13	Tekstilizstrādājumu ražošana	93,70	4,55	96,69	4,15
14	Apģērbu ražošana	0.00	9,48	0.00	2,17

16	Koksnes, koka un korķa izstrādājumu ražošana, izņemot mēbeles; salmu un pīto izstrādājumu ražošana	2653,45	9,81	2607,41	0,36
20	Ķīmisko vielu un ķīmisko produktu ražošana	3974,02	0,00	2461,57	0,00
23	Nemetālisko minerālu izstrādājumu ražošana	5605,36	1,47	4038,70	3,59
25	Gatavo metālizstrādājumu ražošana, izņemot mašīnas un iekārtas	1397,50	35,83	1368,60	31,77
26	Datoru, elektronisko un optisko iekārtu ražošana	18505,18	0,00	13449,73	0,00
28	Citur neklasificētu iekārtu, mehānismu un darba mašīnu ražošana	96,06	0,00	61,25	0,00
29	Automobiļu, piekabju un puspiekabju ražošana	0,00	0,00	0,00	0,00
31	Mēbeļu ražošana	1400,26	0,00	1529,54	15,57
32	Cita veida ražošana	0,00	2,16	0,00	0,37
33	Iekārtu un ierīču remonts un uzstādīšana	350,53	0,00	297,46	0,02
35	Elektroenerģija, gāzes apgāde, siltumapgāde un gaisa kondicionēšana	2834,08	0,00	2662,86	0,00
41	Ēku būvniecība	308,02	20,47	198,85	15,27
42	Inženierbūvniecība	1040,00	0,00	792,70	0,00
43	Specializētie būvdarbi	920,58	41,58	488,77	243,47
45	Automobiļu un motociklu vairumtirdzniecība, mazumtirdzniecība un remonts	2081,65	56,92	1839,63	54,94
46	Vairumtirdzniecība, izņemot automobiļus un motociklus	5965,39	0,00	9946,06	0,00
47	Mazumtirdzniecība, izņemot automobiļus un motociklus	7170,21	486,61	6568,80	488,34
49	Sauszemes transports un cauruļvadu transports	9766,81	323,11	9301,81	273,11
50	Ūdens transports	6,41	0,00	6,13	0,00
52	Uzglabāšanas un transporta palīgdarbības	35,22	13,12	67,38	9,87
53	Pasta un kurjeru darbība	0,00	0,02	0,00	2,08
55	Izmitināšana	0,00	2,16		
56	Ēdināšanas pakalpojumi	300,88	125,86	259,10	138,02
59	Kinofilmu, video filmu, televīzijas programmu un skaņu ierakstu producēšana	51,38	0,00	106,30	0,00
60	Radio un televīzijas programmu izstrāde un apraide	7,32	0,00	7,04	0,00
61	Telekomunikācija	17,40	0,00	17,53	0,00
62	Datorprogrammēšana, konsultēšana un saistītas darbības	133,23	55,36	150,42	42,26
63	Informācijas pakalpojumi	0,00	1,60	0,00	0,91
64	Finanšu pakalpojumu darbības, izņemot apdrošināšanu un pensiju uzkrāšanu	0,00	1,57	259,10	138,02
66	Finanšu pakalpojumu un apdrošināšanas darbības papildinošas darbības	3,36	3,05	7,03	4,00
68	Operācijas ar nekustamo īpašumu	2518,75	55,48	2764,18	68,78
69	Juridiskie un grāmatvedības pakalpojumi	82,86	179,19	101,85	148,65

70	Centrālo biroju darbība; konsultēšana komercdarbībā un vadībizinībās	0,00	0,28	0,00	0,84
71	Arhitektūras un inženiertehniskie pakalpojumi; tehniskā pārbaude un analīze	105,05	0,35	74,16	0,32
73	Reklāmas un tirgus izpētes pakalpojumi	87,09	0,00	84,47	0,27
74	Citi profesionālie, zinātniskie un tehniskie pakalpojumi	58,48	33,82	80,09	21,84
75	Veterinārie pakalpojumi	63,87	72,87	70,66	59,29
81	Būvniecības un ainavu arhitektu pakalpojumi	0,00	6,51	21,60	5,36
82	Biroju administratīvās darbības un citas uzņēmumu palīgdarbības	0,00	8,11	0,00	7,11
84	Valsts pārvalde un aizsardzība; obligātā sociālā apdrošināšana	39,73	9,84	36,10	10,19
85	Izglītība	74,28	21,39	86,43	16,54
86	Veselības aizsardzība	987,04	432,65	930,78	422,86
87	Sociālā aprūpe ar izmitināšanu	0,00	2,04		
88	Sociālā aprūpe bez izmitināšanas	0,00	173,00	0,00	122,90
90	Radošas, mākslinieciskas un izklaides darbības	6,97	18,47	8,68	22,36
93	Sporta nodarbības, izklaides un atpūtas darbība	157,44	7,49	116,27	9,02
94	Sabiedrisko, politisko un citu organizāciju darbība	268,67	0,00	288,26	0,00
95	Datoru, individuālās lietošanas priekšmetu un mājāsaimniecības piederumu remonts	0,00	18,04	0,00	12,10
96	Pārējo individuālo pakalpojumu sniegšana	70,16	224,21	172,74	168,49
	Nezināms	12,79	91,50	12,90	12,55

*www.vid.gov.lv

Līvānu novada teritoriju veido Līvānu pilsēta un 5 pagasti:

- Jersikas;
- Rožupes;
- Rudzātu;
- Sutru;
- Turku.

Līvānu novada teritorijas kopējā platība ir 62 180 hektāri. Līvāni jau vēsturiski ir bijusi industriāla pilsēta, līdz ar to uzņēmējdarbības tradīcijas tajā saglabājušās jau kopš seniem laikiem. Daudzi no Līvānu novada uzņēmumiem darbojas pilsētas un novada industriālajās zonās, kuru kopējā platība sastāda ~120 ha (skatīt shēmu Nr.1)



shēma Nr.1 Līvānu pilsētas un novada industriālajās zonās.

(1.apz.Līvānu pilsētas industriālā zona - 102 ha,

2.apz. Baznīcas iela, SIA "Līvānu meliorators" – 8 ha,

3.apz. Stikla fabrikas teritorija, Zaļā iela – 8 ha,

4.apz.Rīgas iela 2, LDzKS teritorija - 4 ha).

Viena no lielākajām ražošanas uzņēmumu teritorijām ir Līvānu pilsētas industriālā zona, kas atrodas pilsētas dienvidaustrumu pusē. Padomju laikā industriālajā zonā darbojušies vairāki lieli uzņēmumi, nodarbinot vairākus tūkstošus Līvānu pilsētas un apkārtnes iedzīvotājus, izveidojot un attīstot šīs teritorijas infrastruktūru un liekot pamatus ražojošajām industrijām.

Pēc neatkarības atgūšanas šajā teritorijā investīcijas infrastruktūras sakārtošanā netika veiktas dažādu iemeslu dēļ, kā dažus no tiem minot teritoriju nonākšanu privātpašumā un finansiālo līdzekļu trūkumu, teritorijas atrašanās ārpus Līvānu pilsētas – lauku teritorijā (Jersikas pagastā) u.tml.

Pašreiz domājot par uzņēmējdarbības veicināšanu un attīstību Līvānu novada dome ir uzsākusi ieguldījumus industriālo zonu sakārtošanai un uzņēmējdarbības attīstības veicināšanai gan pilsētā, gan lauku teritorijās. Piesaistot Eiropas Savienības fondu līdzekļus, dome līdz šim ir veikusi un turpina veikt industriālo zonu un tām pieguļošo teritoriju, t.sk. pievedceļu sakārtošanu.

Realizējot projektus „Publiskās infrastruktūras kvalitātes uzlabošana Līvānu industriālās zonas sasniedzamībai un uzņēmējdarbības attīstības veicināšanai”, “Publiskās infrastruktūras kvalitātes uzlabošana Līvānu industriālajā zonā uzņēmējdarbības attīstības veicināšanai”, Līvānu industriālās zonas teritorijā tiks:

- nodrošināts ielas apgaismojums;
- izbūvēta lietus ūdens kanalizācija;
- izbūvēts ūdensapgādes un kanalizācijas tīkls;
- pārbūvēti vājstrāvas sakaru tīkli;
- izbūvēts gājēju/veloceliņš;
- ieklāts asfalta segums ielās, kuras nodrošina piekļuvi Līvānu industriālās zonas teritorijai un nodrošina sasaisti ar Līvānu pilsētas centrālo daļu.

Lai nodrošinātu iedzīvotājiem drošu un ērtu dzelzceļa šķērsojumu, ir izbūvēta dzelzceļa gājēju pāreja (tilts virs sliežu ceļiem). Projekta “Līvānu pilsētas ielas pārbūve uzņēmējdarbības attīstības veicināšanai” realizācijas rezultātā ir pārbūvēta Dzirnavu iela un notiek Kaiju ielas atjaunošana.

Lai veicinātu uzņēmējdarbības attīstību lauku teritorijās, Līvānu novada dome ir realizējusi un turpina realizēt Eiropas Lauksaimniecības Fonda Lauku Attīstībai (ELFLA) projektus, kuru rezultātā tiek sakārtota uzņēmējiem nepieciešamo ceļu infrastruktūra ārpus Līvānu pilsētas robežām.

Sakārtota transporta infrastruktūra ir viens no svarīgākajiem priekšnoteikumiem ekonomiskās aktivitātes un daudzveidīgu pakalpojumu pieejamības un darba vietu sasniedzamības nodrošināšanai, kā arī iedzīvotāju dzīves kvalitātes paaugstināšanai.

Līvānu industriālajā zonā darbi tiks pabeigti 2019.gadā, bet jau uz šo brīdi ir jūtama attīstības tendence nodokļu maksātāju skaitā. 2017.gadā saimniecisko darbību veicēju skaits pieauga par 5.4%, bet individuālo komersantu skaits pieauga par 7.8%. Pēdējo triju gadu laikā ir audzis arī atalgojums no 11% līdz 54%. Lielākais pieaugums 54% ir komersantu sektorā ar nodarbināto skaitu virs 50 cilvēkiem. Mazākais kāpums 11% apmērā triju gadu laikā ir bijis sabiedriskajā sektorā.

Kopš 2016.gada ir izveidota Latgales speciālā ekonomiskā zona (LSEZ), kuras mērķis ir veicināt Latgales reģiona attīstību, piesaistot ieguldījumus ražošanas un infrastruktūras attīstībai un jaunu darbavietu radīšanai. Līdz ar to Līvānu novada uzņēmējiem līdz 2035. gada 31. decembrim ir iespēja pretendēt uz tiešo nodokļu atvieglojumiem, proti, uzņēmuma ienākuma nodokļa un nekustamā īpašuma nodokļa atlaidēm (plašāku informāciju skatīt <https://lpr.gov.lv/lv>). 2018. gadā LSEZ piedāvātās priekšrocības izmanto jau 2 novada uzņēmēji.

Līvānu novada ģeogrāfiskais novietojums, tranzīta koridori, resursu pieejamība, investīcijas infrastruktūrā, Latgales speciālās ekonomiskās zonas izveide ietekmē uzņēmējdarbības nozaru attīstību. 2017.gadā neto apgrozījuma īpatsvars:

- rūpniecības nozare – 25%;
- lauksaimniecība – 17%;
- transports un loģistika – 15%;
- enerģētika – 11%;
- meža nozare – 7.4%;
- tirdzniecība – 7.3%;

- būvniecība – 5.8%;
- pārējās nozares – 11.5%.

Pieaug arī eksporta apjomi, tā piemēram 2017.gadā salīdzinājumā ar iepriekšējo gadu pieaugums bija:

1. SIA „Light Guide Optics International” un SIA „Ceram Optec” - apstarošanas, elektromedicīnisko un elektroterapijas iekārtu ražošana;
2. SIA „Līvānu kūdras fabrika” – kūdras ieguve;
3. SIA „Asond” - organisko ķīmisko pamatvielu ražošana;
4. SIA „Daugulis un partneri”, SIA „Miredo” – konditorejas izstrādājumu ražošana;
5. SIA „EKO nams” – guļbūvju ražošana.

Līvānu pilsētas industriālā teritorija robežojas ar Jersikas pagasta rūpniecisko zonu, kurā atrodas un darbojas tādi ražojošie uzņēmumi, kā SIA „Light Guide Optics International” (apstarošanas, elektromedicīnisko un elektroterapijas iekārtu ražošana), SIA „Līvānu mājas un logi” un IU „Revo D” (koka celtniecības un galdniecības izstrādājumi, būvkonstrukcijas), SIA „Adugs” un SIA „Daugulis un Partneri” (konditorejas izstrādājumi), SIA „Līvmet” (metāla konstrukciju un to sastāvdaļu ražošana), SIA „Saltums 2” (saldējuma ražotājs), SIA „Deka” un SIA „Rosme” (autopārvadājumi), SIA „Sencis” un SIA „Labas mēbeles” (mēbeļu ražošana), SIA „Līvānu siltums” (siltumapgāde), SIA „Būve L” (celtniecība).

2. industriālajā zonā Baznīcas ielā darbojas SIA “Līvānu meliorators” (būvniecība, koka taras ražošana), SIA „Glorija” un SIA “Rono Trans” (kravas pārvadājumi), SIA “EM Auto” (autoserviss), “Lamilats” IK (mēbeļu izgatavošana), “THERMO SKYLIGHT SYSTEMS” (logi, durvis).

3. industriālajā zonā, bijušajā Stikla fabrikas teritorijā darbojas SIA „Saprobalt” (darījumi ar nekustamiem īpašumiem). Un industriālajā zonā Rīgas ielā 2, Līvāni darbojas Līvānu dzīvokļu un komunālā saimniecība

Jersikas pagasts:

1. Jersikas čipšu ražotājs - SIA “Glear”, kas ieguvis 3. vietu konkursa kategorijā “Rūpnieciskais dizains”. Šajā kategorijā apbalvotie godināti par to, ka spējuši radīt ne tikai eksportspējīgus, bet arī pievilcīgus un mūsdienīgus produktus.
2. kravas pārvadājumu uzņēmumi – z/s „Rietaiņi”, SIA „Tehen”;
3. mežizstrāde - SIA „Latgales mežsaimnieks”;
4. akmeņkaļu darbnīca - IU „Gospori”;
5. dolomīta un šķembu ieguves uzņēmums SIA „Īpašumi EG”

Rožupes pagasts:

1. kūdras ieguve un pārstrāde SIA „Līvānu kūdras fabrika” (kūdras ieguve un pārstrāde), SIA „Zelta Zeme”
2. kravas pārvadājumi - z/s „Jaunsiliņi”
3. tirdzniecība- SIA „Lietaunieki”, SIA „ Latgales mulča”
4. mežizstrāde un kokapstrāde – z/s „Jaunskrebeļi”, SIA „Līvānu mežizstrādes sabiedrība”.
5. pārstrāde- z/s “Zīlītes” žāvē ābolus, spiež ābolu un bumbieru sulu, nelielos apjomos gatavo vīnogu un cidoniju sulu, pagatavo sukādes.

Piedalās programmā “Skolas auglis”, apgādājot Līvānu novada un tuvāko novadu skolas ar āboliem.

Sutru pagasts:

1. kokrūpniecība – SIA „Čiekuriņi”, SIA „Buge”;
2. mazumtirdzniecība – SIA „Inga -94”;
3. lauksaimniecības tehnikas tirdzniecība – SIA „ANIV”;
4. biedrība „Latgales tematiskie ciemi”, kura piedalījās projektā „Tematiskā biznesa attīstīšana un Tematisko ciemu komandu iespēju paplašināšana Latgales un Radvilišķu reģionos” tematisko ciemu biznesa ideju attīstīšanā, rezultātā izveidots Nākotnes ozolu ciems, kas aicina ikvienu izbaudīt Latgales lauku skaistumu, iepazīt ozola dzīvi no ozolzīles līdz varenam kokam un piedalīties ozolu alejas stādīšanā.

Rudzātu pagasts:

1. namdaru un galdniecības izstrādājumu ražošana – SIA „Saiva EKO”, Preiļu rajona Vladislava Trubena individuālais uzņēmums;
2. skaņu ierakstu producēšana – SIA „BYUMANI”;
3. maizes un kūku ražošana - SIA „Sudmaliņas A & Ī”.

Turku pagasts:

1. skaņu ierakstu producēšana – SIA „BYUMANI”;
2. maizes un kūku ražošana - SIA „Sudmaliņas A & Ī”.
3. elektroenerģijas ražošana - AS „International Investments”;
4. tirdzniecība - SIA „Ganpekri”;
5. mežistrāde - SIA „Biohum”;
6. koka izstrādājumu, korķa, salmu un pīto izstrādājumu ražošana - SIA „Revima”;
7. metāla konstrukciju un to sastāvdaļu ražošana - SIA „Salika”;
8. lopkautuve - SIA „Kārlis Viens”.