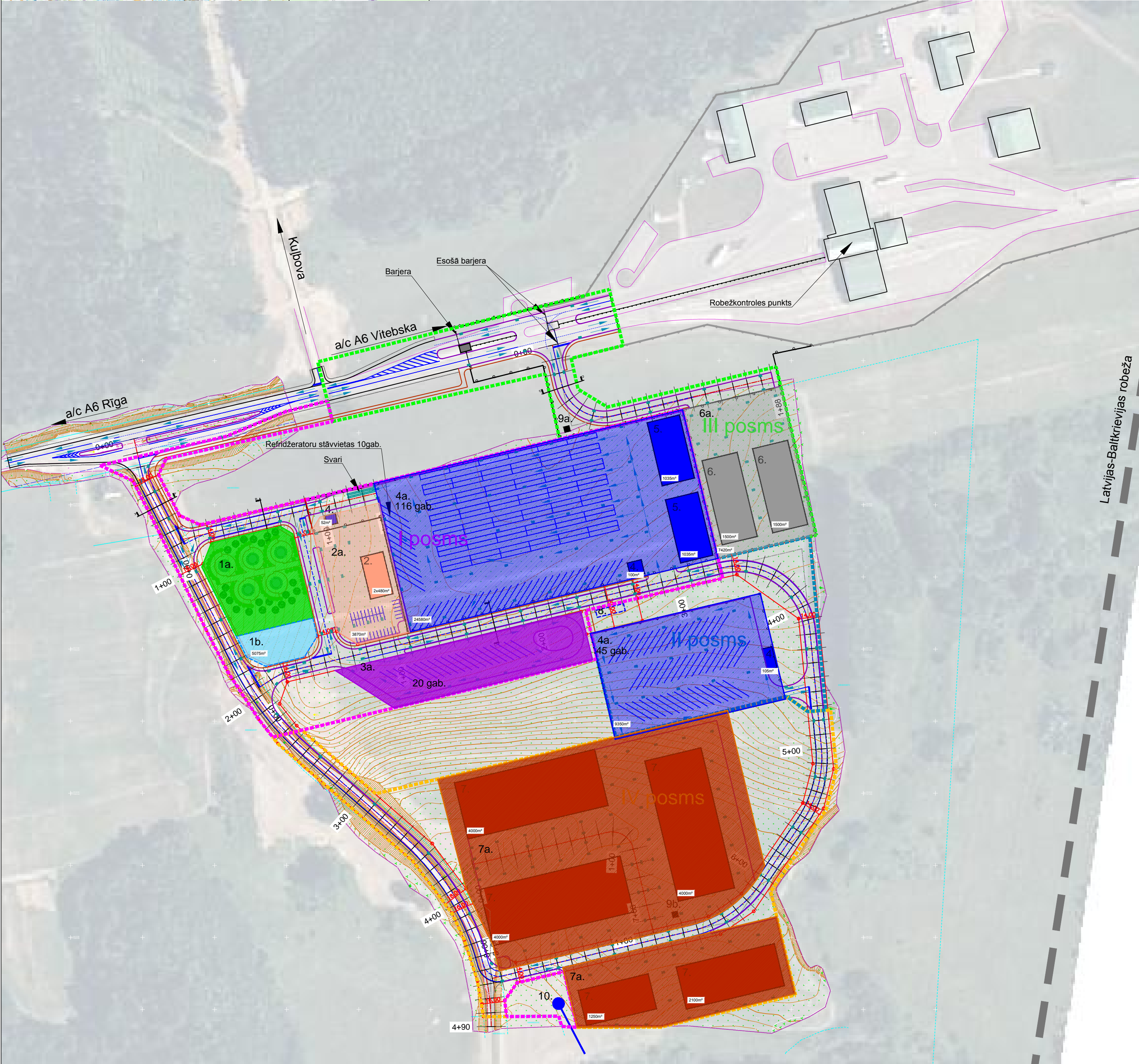
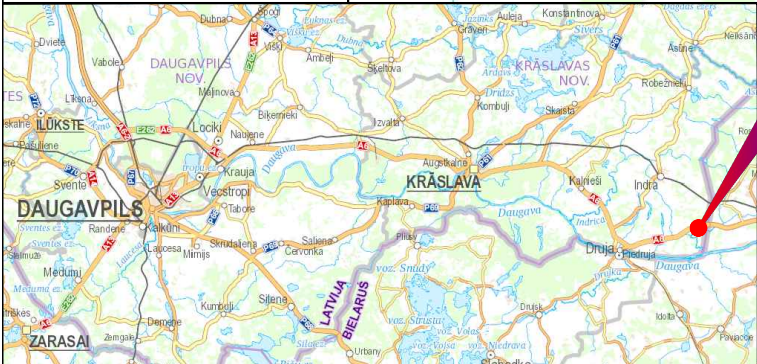


OBJEKTA NOVIETOJUMA SHĒMA

APZĪMĒJUMI

- Ar robežšķērsošanu saistītā infrastruktūra (t.sk. stāvlaukumi un pakalpojumu zonas)
- Isternīpa noliktavas un laukumi
- Loģistikas parks



APZĪMĒJUMI

- 1a. Rekreācijas zona ar atpūtas un piknika zonām
- 1b. Perspektīvā DUS teritorija (~1180m²)
- 2a. Viesnīcas teritorija, vieglo automašīnu stāvvietas
- 3a. Īslaicīga kravas automašīnu stāvvietas
- 4a. Ilglaicīga kravas automašīnu stāvvietas
- 6a. RKP muitas noliktavu teritorija
- 7a. Loģistikas parks
- 2. Viesnīca, kafejnīca, WC, dušas
- 4. Ilglaicīgas kravas automašīnu stāvvietas apsardzes iekārtas
- 5. Noliktavas ar ofisa telpām
- 6. RKP muitas noliktavas ar ofisa telpām
- 7. Muitas noliktavas ar ofisa telpām
- 8. Ugunsdzēsības rezervuārs

- 9a. Elektroapgādes apakšstacija
- 9b. NAI ar izlaidi
- 10. Izbūves posmi
- Ceļa horizontālie apzīmējumi
- Braukšanas virziens
- Žogs
- Projektētās sarkanās līnijas
- Ceļa apmale
- Ietves apmale
- Asfalta seguma mala
- Ceļa nomale
- Ceļa ass

PIEZĪMES

- Visi izmēri doti metros, ja nav norādīts citādi.
- LKS-92 koordinātu sistēma.
- Ielu šķērsgrīzumus skatīt lapā "Ielu principiālie šķērsgrīzumi".



<div><div><div></div><div></div><div></div><div></div><div></div><div></div></div><div>firma L4</div></div> <div>Rīga, Jelgavas iela 90 Tālrunis: +371 67500180 Fakss: +371 67500181</div>		PASŪTĪTĀJS:		Krāslavas novada dome		
		OBJEKTS:		Inženiertehniskās infrastruktūras attīstība, radot priekšnoteikumus robežšķērsošanas procesa uzlabošanai un loģistikas parka attīstībai Krāslavas novadā		
Amats	Uzvārds	Paraksts	Datums	Lapas nosaukums:		Līguma Nr. 1.1-17s/2013/311
Proj.vad.	I.Bergs		05.2014.			Arhīva Nr. L4CP 14-07
Izstrādāja	L.Soldatenko		05.2014.	Teritorijas plānojums		Mērogs: 1:2000
Pārbaudīja	J.Langenfelds		05.2014.			Stadija
						Lapas
						Ras.Nr.
						TEP
						1
						TEP-1