

2007-2027



**INTERREG III A**

**NIV-093 „  
” / Remote Access.**

•

•

1.		4
2.		5
3.	SWOT –	10
4.		11
5.		22
6.		24



( )

INTERREG III A ( ) NIV-093 „ ” /

Remote Access.

„ » ( ), - « ».

Grupa93

20 . ,

—

( , ).

. 21-

:

- ( .

), (

( ), ( ).

— , , ,

„ ( )

—

“ , ” /

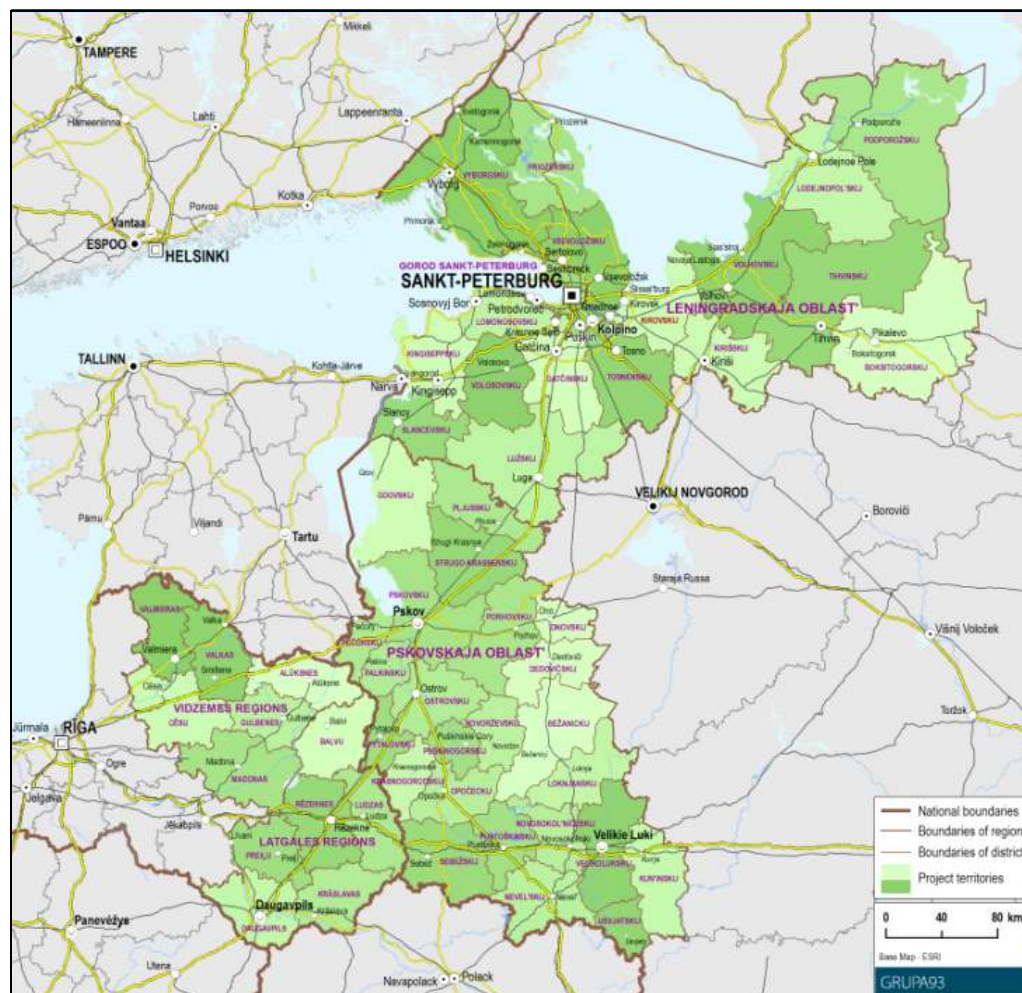
( ).

,

7 551 903

-275

-171 618



### 1. Remote Access

1:

			( , 2005 )
	14547	359762	987800
	15257	243039	805583
	<b>29 804</b>	<b>602 801</b>	<b>1 793 383</b>
<b>%</b>	<b>17,37</b>	<b>7,98</b>	<b>6,38</b>
	55300	724594	1170209
	85908	1643888	6059763
-	606	4580620	19083011
	<b>141 814</b>	<b>6 949 102</b>	<b>26 312 983</b>

—

2006 . 71%

), (161 ) (91,5 (214 ).

—

« » - .  
« » (800 , 1 ).  
44% . 18% ,  
5% .

—

40 , 1000 , 93%  
( 9 ).

—

360 , 53% — , 58% - .

42% , 23 .

22% , 64% - , 14%

1990 .

2005 . 1000 7,7  
17,5 ,  
-9,8 1000 ,  
13%.

2006 . 26%  
24% ( )  
(48%;  
- 59%) - 46%) — 32% (  
6,4%  
- 15%).

2006 . 43,9%  
39,7% - , 7,2% -  
5,6% -

1886,2 <sup>2</sup>  
« »

240 52%

2006





24  
14  
9  
,  
,  
,  
:  
2002  
(202,7 . (104,9 . ,  
) 2002 .). 747,3 .  
.

(19,5%), (12%),  
(16,5%). (20,5 %),

$$\begin{aligned}
& \left( \begin{array}{c} 1055 \\ 4 \end{array} \right), \quad 112 : 5 \\
& (1, 2), \quad 2
\end{aligned}$$

• — , ;  
 • — (30+ );  
 • , ;  
 • ;  
 • ( , - );  
 • — ;  
 • ;  
 • ( - , , . );  
 • ;  
 • ( );  
 • - ( - );  
 • ( );  
 • , ;  
 • - , ;  
 • : - , ;  
 • ( — 9);  
 • « » - ;

• , ;  
 • , - ;  
 • , ;  
 • ( - ) ;  
 • ;  
 • , ;  
 • - ;  
 • ( , , );  
 • ;  
 • ;  
 • , ;  
 • , ;

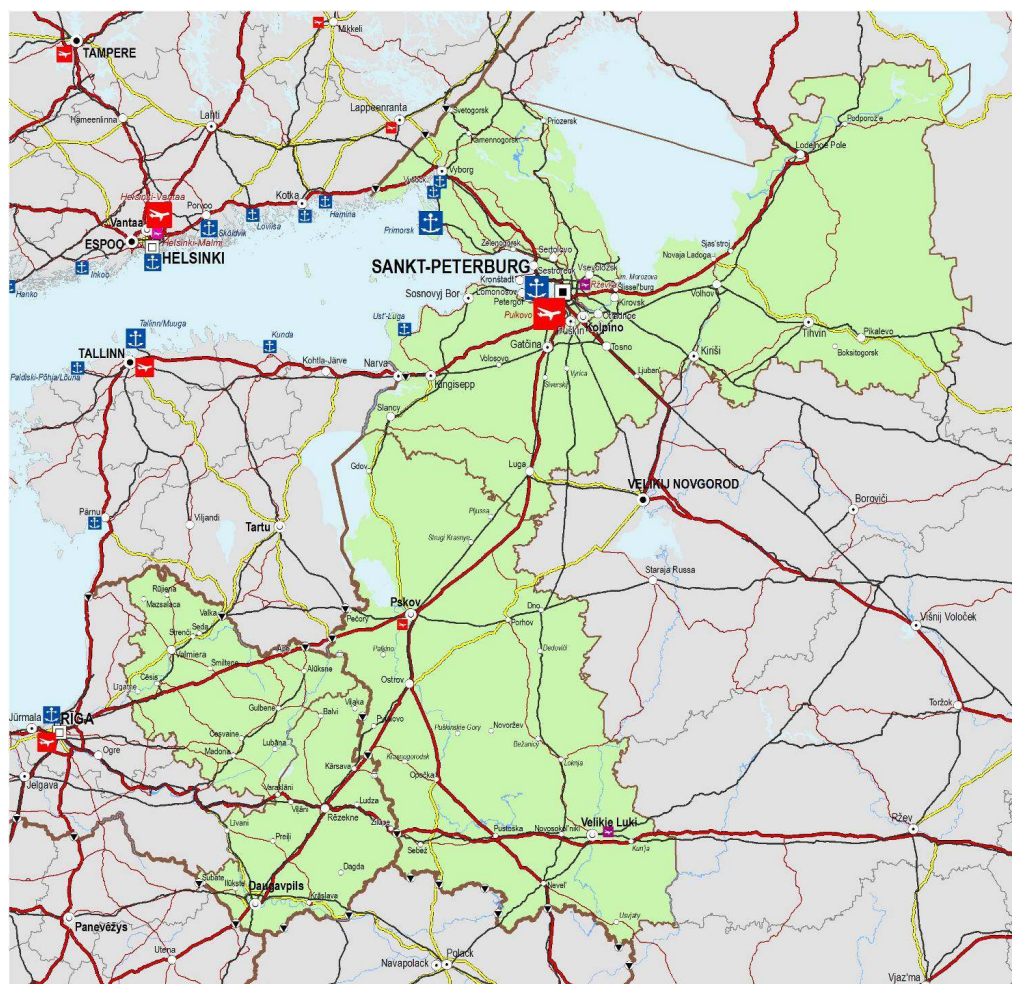
• ;  
 • — —  
 • ( );  
 • -  
 • ;  
 • - ;  
 • ;  
 • , ;  
 • ;  
 • ;  
 • ;

• , ;  
 • , /  
 • ( , ),  
 • ;  
 • ;  
 • - ;  
 • , - , ;  
 • , , , ;  
 • , , , ,

( )

: - 9

( - ). ( , ),



. 2.

SWOT

## 2. SWOT-

• ( ); —

• — ;

• ( ,

• - );

• , ,

• / ;

• ( - , , . .);

• - , ;

• ; ,

( - « » -

9); - ;

• ;

• -

• ,

• ,

• ;

• - ;

• /

• ,

• ,

• ,

• ;

• -

• .

• , . .

• -

• ;

• ;

• - ;

• - ;

• /

• , ;

• - (

• - ) ;

• -

• ;

• ,

• ;

• ( ,

• . .);

• - ;

•

• ,

• ;

• ;

• ( ,

• . .),

• ;

• -

• , ,

• ,

• ;

• ,

I

• ,

• -

• .

### 3. SWOT-

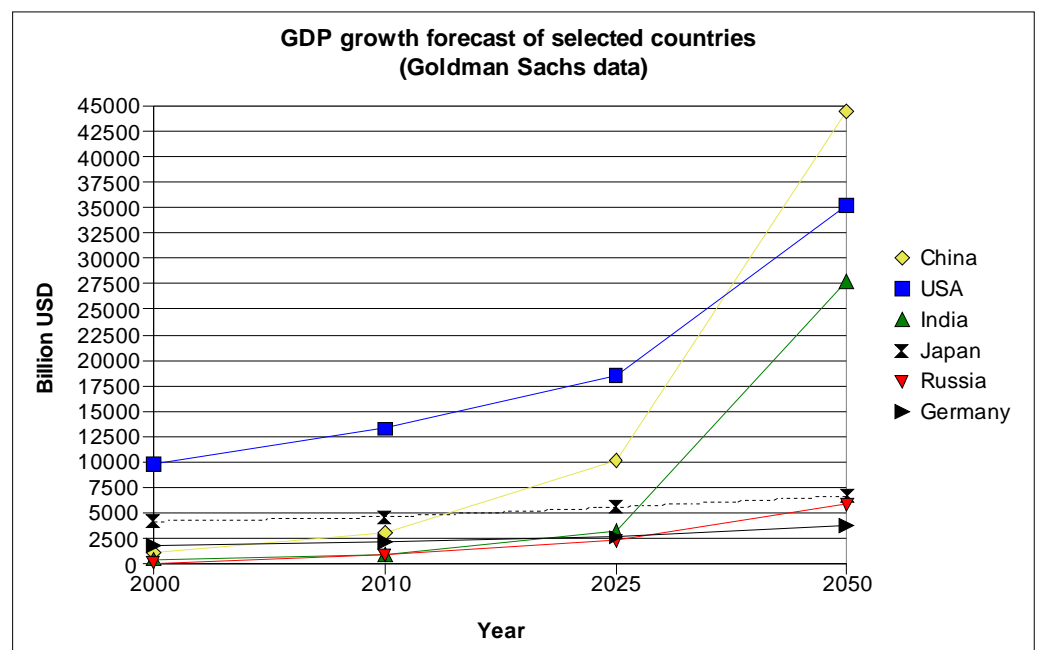
2020 ... 2,8 ... 2005 ... 2007 ... 177 ... 4 ... .3

4. ( . . )

	2000	2010	2025	2050
	1078	2998	10213	44453
	9825	13271	18430	35165
	469	929	3174	27803
	4176	4601	5567	6673
	782	668	1695	6074
	91	847	2264	5870
	1437	1876	2456	3782
	1875	2212	2604	3693
	1311	1622	2095	3148

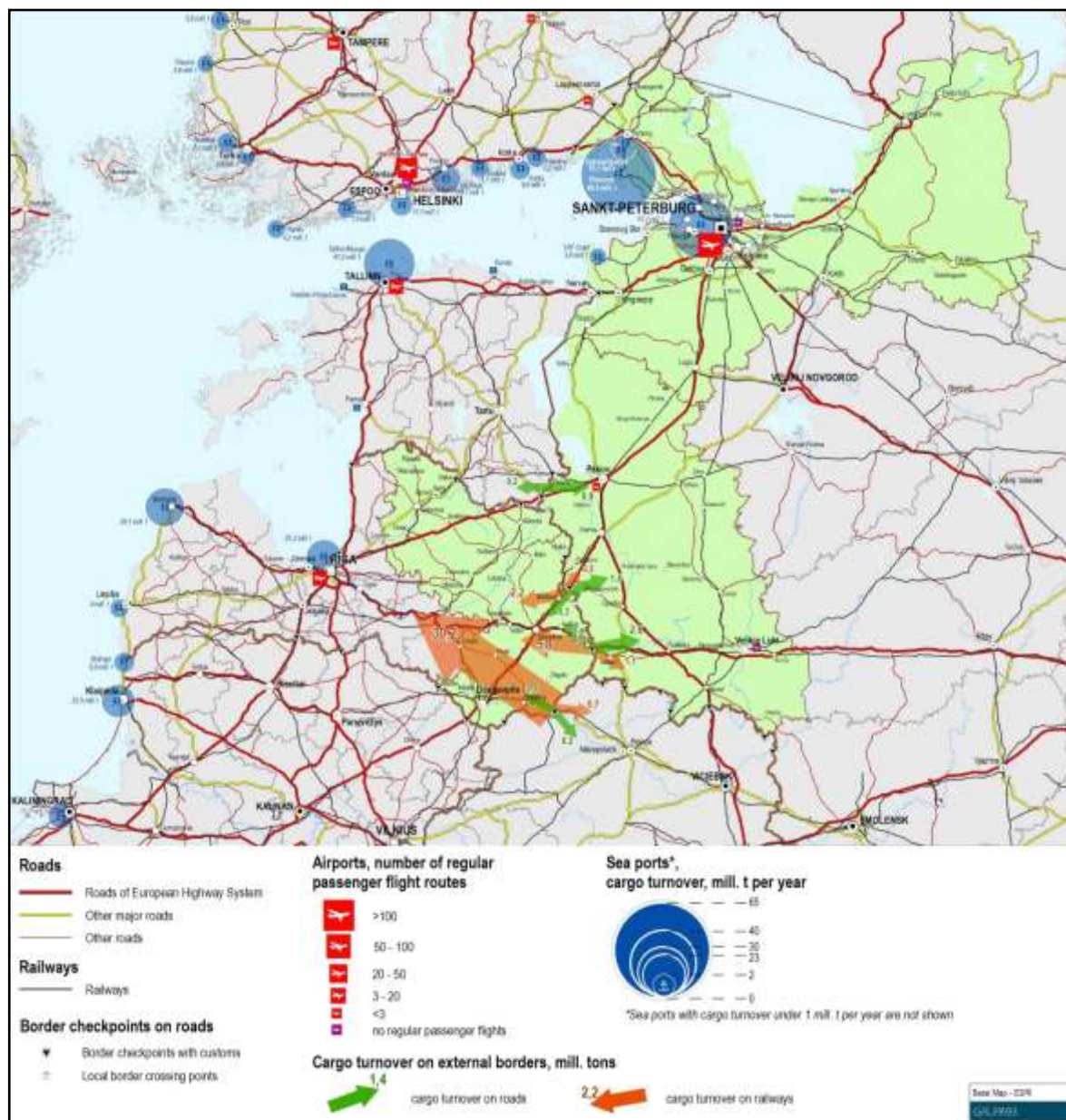
«

»



. 3.

.4



.4.

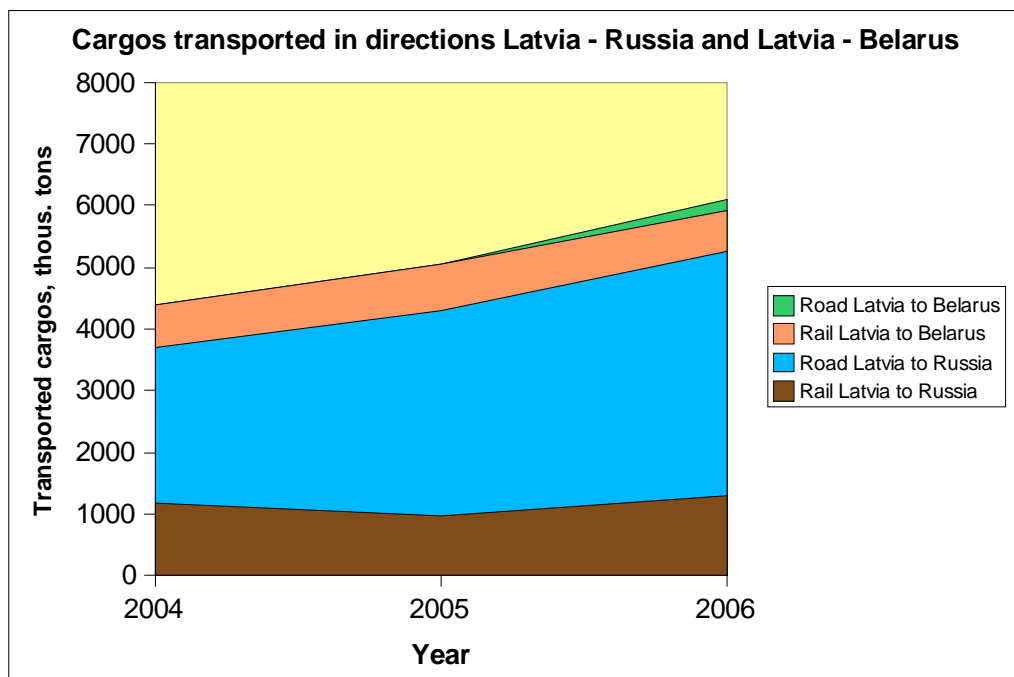
.4,

5

**5.** , ( . )

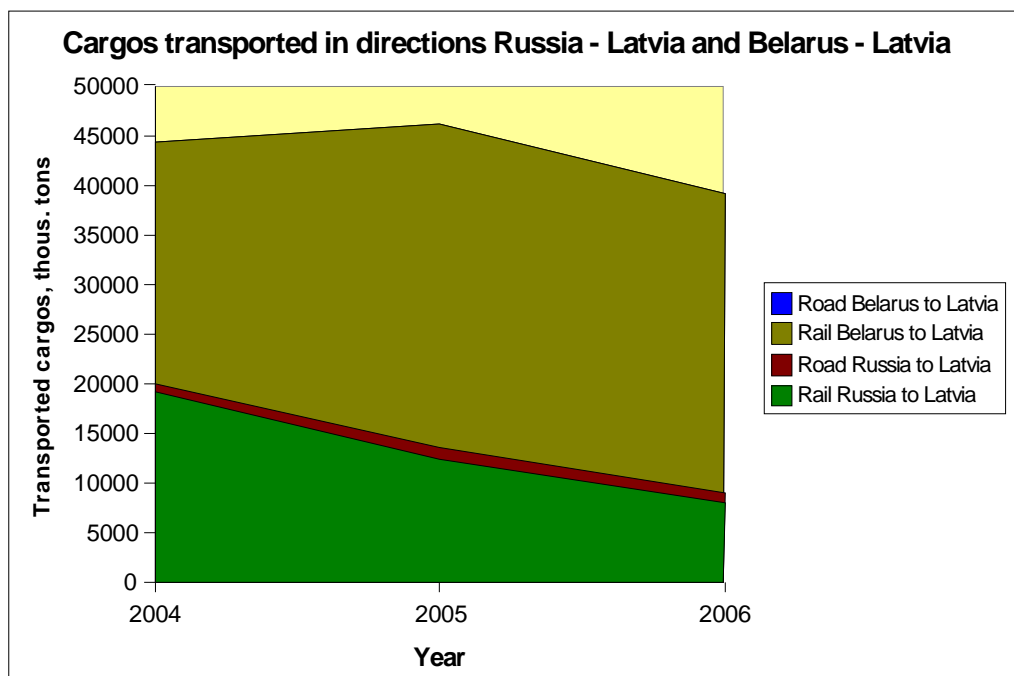
	2004	2005	2006
$\frac{1}{n} \left( \frac{1}{n} + \frac{1}{n} \right)$ $\frac{1}{n} \left( \frac{1}{n} + \frac{1}{n} \right)$	1169 2528	967 3343	1300 3949
$\frac{1}{n} \left( \frac{1}{n} + \frac{1}{n} \right)$ $\frac{1}{n} \left( \frac{1}{n} + \frac{1}{n} \right)$	3697	4310	5249
$\frac{1}{n} \left( \frac{1}{n} + \frac{1}{n} \right)$ $\frac{1}{n} \left( \frac{1}{n} + \frac{1}{n} \right)$	19126 765	12417 1127	8002 859
$\frac{1}{n} \left( \frac{1}{n} + \frac{1}{n} \right)$ $\frac{1}{n} \left( \frac{1}{n} + \frac{1}{n} \right)$	19891	13544	8861
$\frac{1}{n} \left( \frac{1}{n} + \frac{1}{n} \right)$ $\frac{1}{n} \left( \frac{1}{n} + \frac{1}{n} \right)$	706	729	685 156
$\frac{1}{n} \left( \frac{1}{n} + \frac{1}{n} \right)$ $\frac{1}{n} \left( \frac{1}{n} + \frac{1}{n} \right)$			841
$\frac{1}{n} \left( \frac{1}{n} + \frac{1}{n} \right)$ $\frac{1}{n} \left( \frac{1}{n} + \frac{1}{n} \right)$	24389	32499	30163 127
$\frac{1}{n} \left( \frac{1}{n} + \frac{1}{n} \right)$ $\frac{1}{n} \left( \frac{1}{n} + \frac{1}{n} \right)$			30290
$\frac{1}{n} \left( \frac{1}{n} + \frac{1}{n} \right)$ $\frac{1}{n} \left( \frac{1}{n} + \frac{1}{n} \right)$	390	747	931
$\frac{1}{n} \left( \frac{1}{n} + \frac{1}{n} \right)$ $\frac{1}{n} \left( \frac{1}{n} + \frac{1}{n} \right)$	168	255	246





. 5.

,

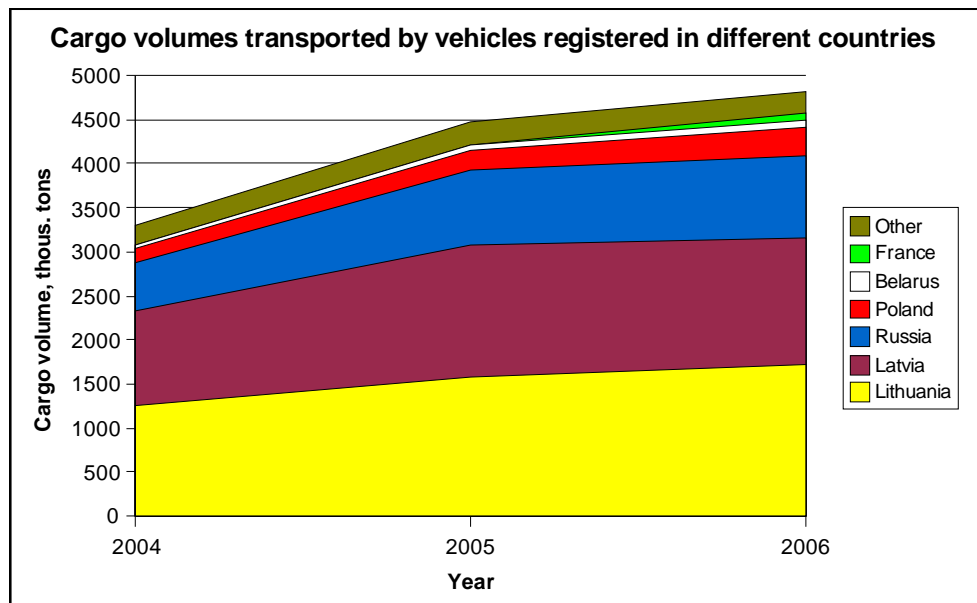


. 6.

,

6 , - , (36%  
2006 .).

.7



**. 7.**

4%

2005 年, 9% 11%,

2006 .,

6

**6.**

2-3

7. /

	2004	2005	2006
/	98 720	118 253	138 398
/	50 951	58 540	76 250
	<b>149 671</b>	<b>176 593</b>	<b>214 648</b>

( . 8).

8. /

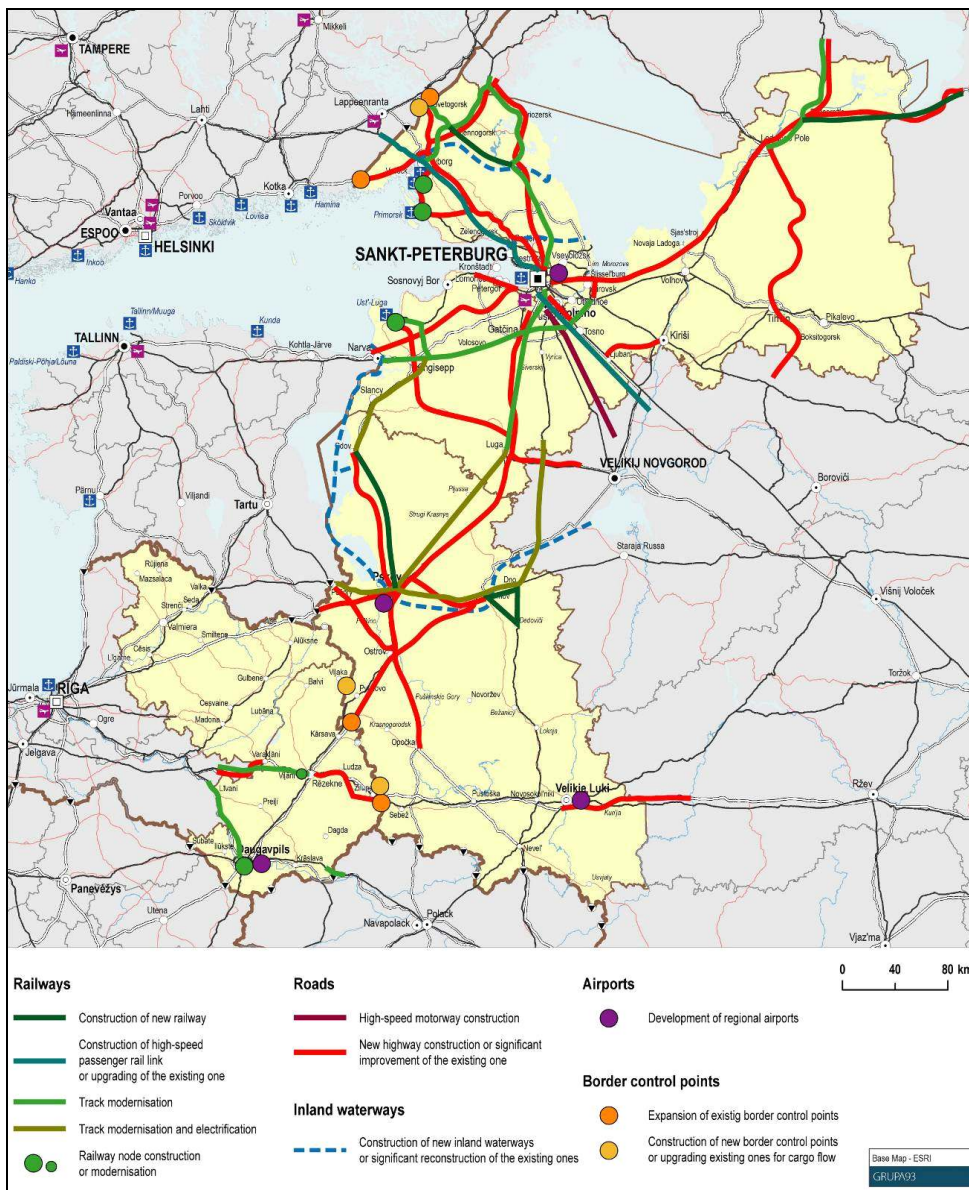
( )	( )	( )
/ 350	450–500	600
/ 200	300	400

( 5 / / ),  
2006 .

50%.

10

( .8)



. 8.

\_\_\_\_\_

**1**

—

2

1. .

1. -
2. -
3. -
4. -
5. -
6. -



- 
- The diagram illustrates the 'Technical Design' stage, structured as a 4x3 grid of yellow boxes. A central vertical line with downward arrows connects the boxes in each column. Horizontal double-headed arrows connect the boxes in each row. The text in the boxes is as follows:
- | Row | Column 1 (Left) | Column 2 (Middle) | Column 3 (Right) |
|-----|-----------------|-------------------|------------------|
| 1   | ( )             | 2007-2013 . .     | (20- )           |
| 2   | ( - .)          |                   | ;                |
| 3   | ( )             | -                 | 1: 50 000        |
| 4   | ( )             |                   | 1: 10 000        |



, 1998 ., -

(2002 .).

•

- 1) 2002 年，中国对俄罗斯出口了 100 万吨石油，价值 10 亿美元；2003 年，中国对俄罗斯出口了 150 万吨石油，价值 15 亿美元。
- 2) 2004 年，中国对俄罗斯出口了 200 万吨石油，价值 20 亿美元；2005 年，中国对俄罗斯出口了 250 万吨石油，价值 25 亿美元。
- 3) 2006 年，中国对俄罗斯出口了 300 万吨石油，价值 30 亿美元；2007 年，中国对俄罗斯出口了 350 万吨石油，价值 35 亿美元。
- 4) 2008 年，中国对俄罗斯出口了 400 万吨石油，价值 40 亿美元；2009 年，中国对俄罗斯出口了 450 万吨石油，价值 45 亿美元。

•

.

,

,



**BSR INTERREG IIIA PROJECT NIV - 093 COFINANCED BY EUROPEAN UNION**

**INTERREG IIIA/ TACIS**

**NIV-093 "**

**"**

**Remote Access**



**Latgales reģiona attīstības aģentūra**

Rīgas iela 2, Daugavpils LV-5401

Mājas lapa: [www.latgale.lv](http://www.latgale.lv)

E-pasts: [latgale@latgale.lv](mailto:latgale@latgale.lv)

Tālrunis: +371 54 28111

Fakss: +371 54 28111